

GOLIATH NOIR

GOLIATH - SUSPENSION

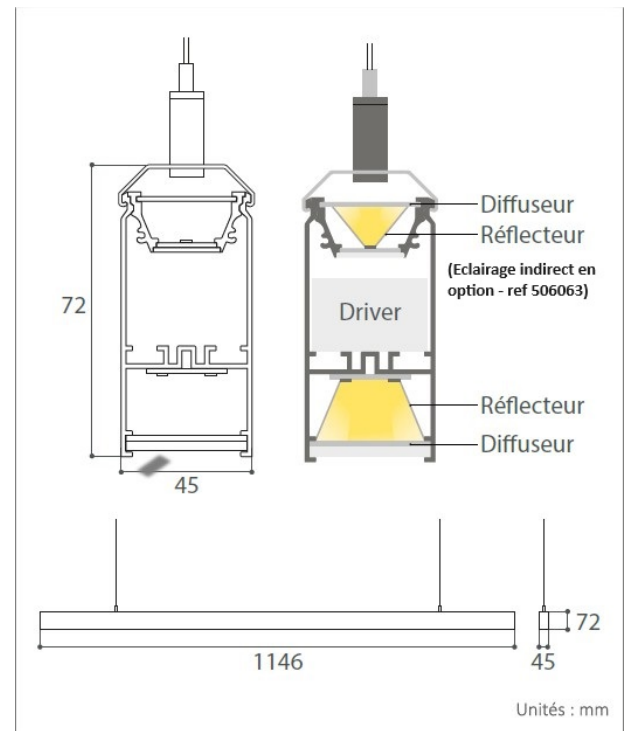
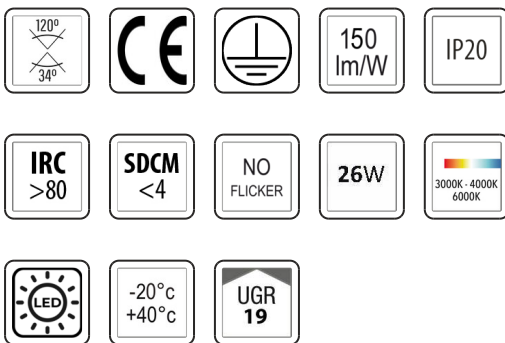
PROFIL NOIR L1 200MM

26W UGR19 + KIT

FIXATION PLAFOND

506061 DALI CCT 33

CARACTÉRISTIQUES TECHNIQUES PRINCIPALES



Fiche technique

CARACTERISTIQUES

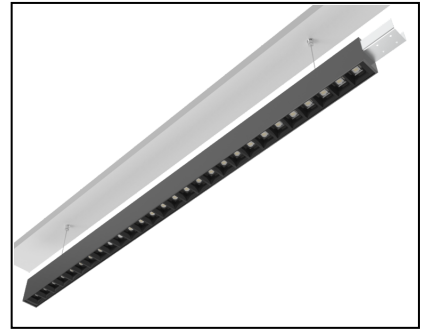
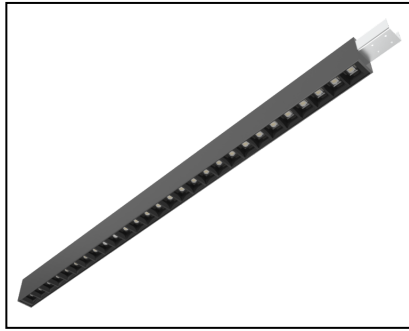
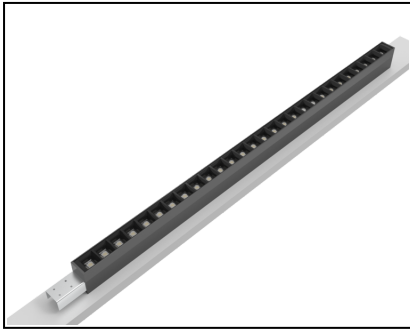
TECHNIQUES DÉTAILLÉES

Info matériaux et détails produits	Couleur Produit : Noir
	Matériau diffuseur : PC
	Matériau produit : Aluminium extrudé
Données électriques et énergétiques	Classe électrique : 1
	Efficacité lumineuse (Lumen/ watt) : 150 lm/W
	Flux lumineux : 3960 lm (3000K) - 3900 lm (4000K)
	Puissance source : 26W
	Tension : 220-240VAC
Type de source	Type de source principale : LED
Cotes produit	Dimension hors tout : 1146mm x 45 mm x 72 mm
Information IP et résistance	Indice de résistance aux chocs : IK08
	Indice de protection : IP20
	Température de fonctionnement : -20°C +40°C
Données photométriques	Angle d'éclairement : 34°direct/120°indirect (en option)
	UGR : 19

Informations technique LED	Durée de vie et maintien du flux : L80B20 pour 50.000h
	Indice de rendu des couleurs (IRC) : >80
	Mac Adam (SDMC) : 4
	Marque LED : OSRAM
	Température de lumière : 3000K-4000K-6000K
Informations alimentation et driver	Marque driver : Boke
	Power Factor : >=0,95
	Type driver : DALI
Garantie	Garantie : 5 ans
Dimensions complémentaires	Longueur cable d'alim et de filin de suspension : 1500 mm
Variantes disponibles	Angles d'éclairéments disponibles : 4160 lm (4000k)
	Lumens selon température de lumière : 3000K-4000K-6000K
	Températures de lumière disponibles : 981
EAN	3701663702726
Marque	Light & Contract

+ Fiche technique

VUE DE DÉTAIL DU PRODUIT

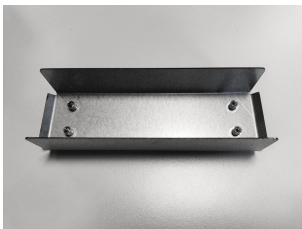


ACCESSOIRES INCLUS

- Kit de fixation

ACCESSOIRES EN OPTIONS

- 316926 : Jonction linéaire pour suspension Goliath destinée à faire des lignes continues



- 506063 CCT 3000-4000-6000 : LED indirect 7W pour Goliath

