



ERINE

ERINE - LED PROFIL PR

DIRECT/INDIR

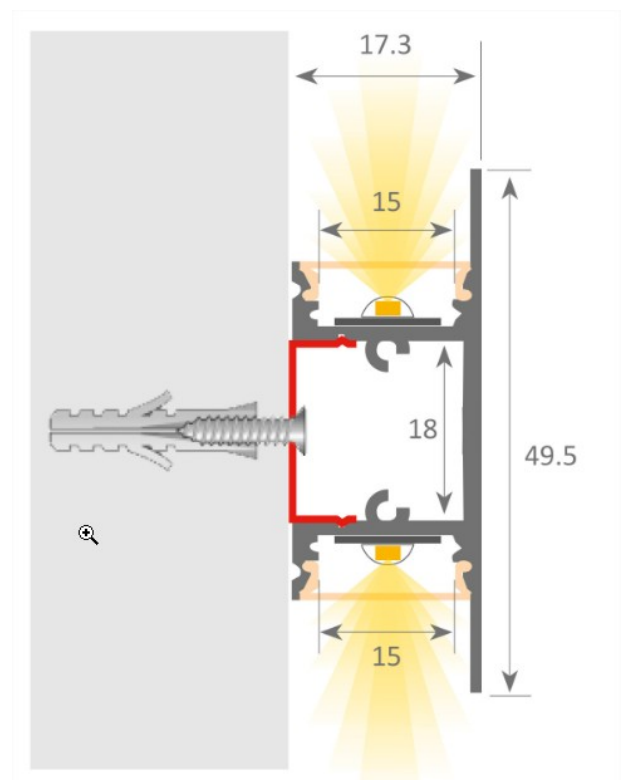
49.5X17.3MM -AU

METRE 3M

208943

Le profil LED non équipé Erine en aluminium de haute pureté est disponible en argent anodisé, ce qui lui confère une apparence élégante. Spécialement conçu pour l'éclairage bas et haut des murs et couloirs, ce profil peut accueillir des bandes LED d'une largeur maximale de 12 mm et d'une puissance ne dépassant pas 20 W/m. Les dimensions du profil sont de 49,5 x 17,3 mm, ce qui le rend discret et peu encombrant.

CARACTÉRISTIQUES TECHNIQUES PRINCIPALES



Fiche technique

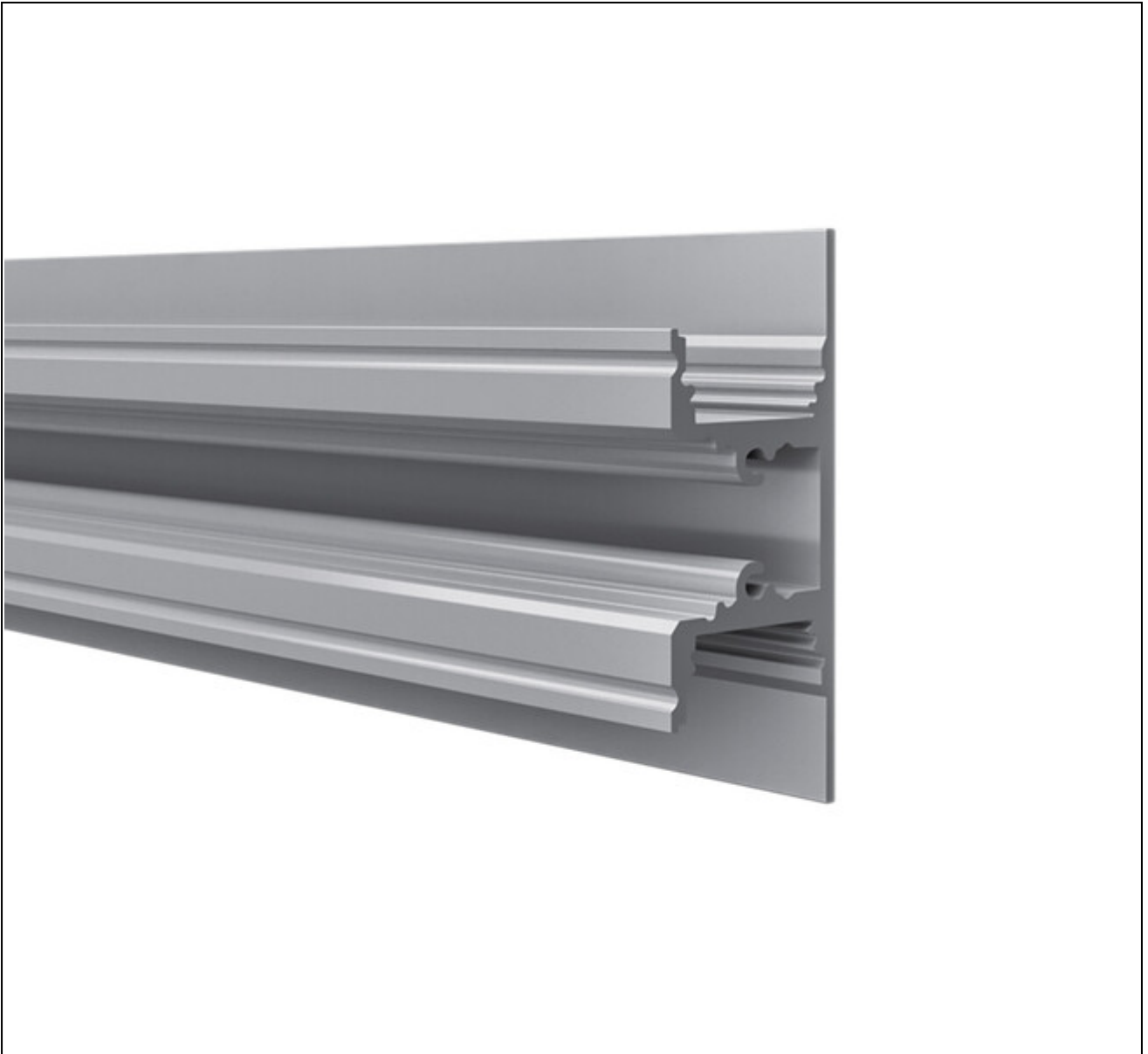
CARACTERISTIQUES

+ TECHNIQUES DÉTAILLÉES

Info matériaux et détails produits	Couleur Produit : Gris Aluminium
	Matériau diffuseur : Polycarbonate
	Matériau produit : Aluminium
Cotes produit	Dimension hors tout : 49,5 x 17,3 mm
Information IP et résistance	Indice de protection : IP20
EAN	3701663708315
Marque	Light & Contract
Gamme	PROJETS

+ Fiche technique

VUE DE DÉTAIL DU PRODUIT



ACCESSOIRES EN OPTIONS

- 208944 - Erine - Diffuseur opal au mètre (3m)



- 208945 - Erine - Embout de fermeture



- 208946 - Erine - Clips de fixation chromés

