

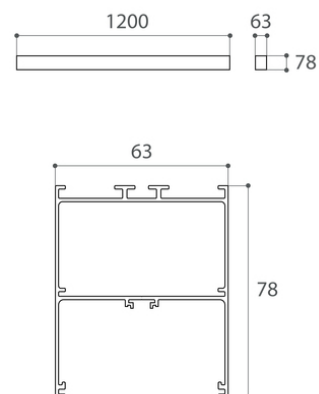
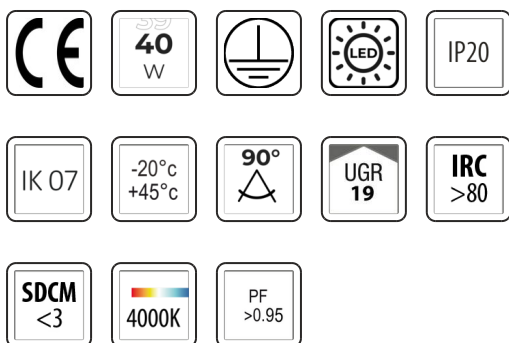
HALIMALED

HALIMALED -
SUSPENSION PROFIL
6378 UGR19 40W
1.20M

506020 - 41/4000

La suspension profil linéaire équipée Halimaled est un produit de haute qualité proposé par Light & Contract. Ce profilé en aluminium anodisé de haute pureté est spécialement conçu pour être monté en suspension, offrant ainsi une diffusion directe de la lumière. Équipé d'un diffuseur microprismatique, il assure une répartition homogène de la lumière dans l'espace. Disponible en trois tailles différentes, ce profilé s'adapte à tous les besoins d'éclairage. De plus, il est disponible en deux couleurs, dont le gris aluminium, pour s'intégrer harmonieusement à tous les styles d'intérieur. Avec une puissance de 40W et une tension de 220-240VAC, cette suspension offre un flux lumineux de 4440 lm, avec un rendement Lumen / watts de 100 lm/W. Grâce à sa classe électrique 1, elle garantit une installation sécurisée et fiable. Avec un angle d'éclairage de 90°, un indice UGR de 19 et un indice de rendu des couleurs supérieur à 80, cette suspension offre un éc

CARACTÉRISTIQUES TECHNIQUES PRINCIPALES



Fiche technique

CARACTERISTIQUES

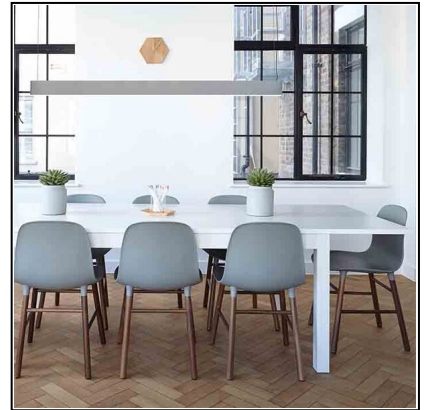
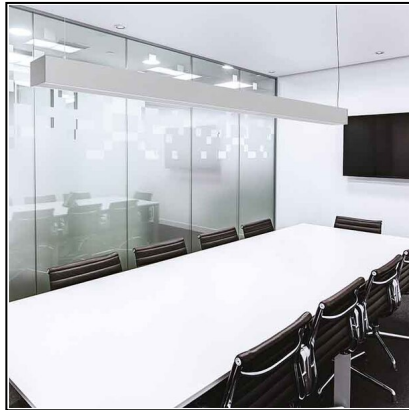
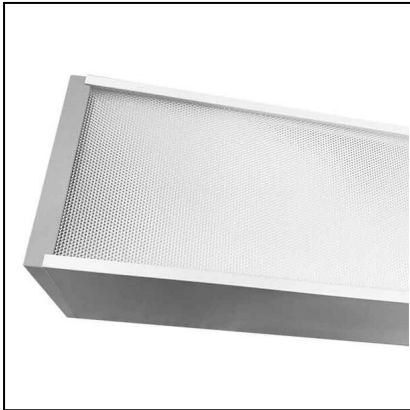
TECHNIQUES DÉTAILLÉES

Info matériaux et détails produits	Couleur Produit : Gris aluminium
	Matériau produit : Aluminium
	Type de câble préconisé pour le câblage : PVC
Données électriques et énergétiques	Classe énergétique : F
	Classe électrique : 1
	Efficacité lumineuse (Lumen/ watt) : 100 lm/W
	Flux lumineux : 4440 lm
	Flux lumineux sortant : 4440 lm
	Puissance source : 40W
	Tension : 220-240VAC
Type de source	Type de source principale : LED
Cotes produit	Dimension hors tout : 63 mm x 78 mm x 1200 mm
Information IP et résistance	Indice de résistance aux chocs : IK07
	Indice de protection : IP20
	Température de fonctionnement : -20°C +45°C
Données photométriques	Angle d'éclairement : 90°
	UGR : 19

Informations technique LED	Durée de vie et maintien du flux : L80B20 pour 50.000h
	Indice de rendu des couleurs (IRC) : >80
	Mac Adam (SDMC) : 3
	Marque LED : San'an
	Risque photobiologique : 0
	Température de lumière : 4000K
Informations alimentation et driver	Marque driver : Tridonic
	Power Factor : >0,95
Garantie	Garantie : 5 ans
Variantes disponibles	Angles d'éclairages disponibles : 90°
	Lumens selon température de lumière : 3000K : 4170 lm / 4000K : 4440 lm
	Températures de lumière disponibles : 3000K ou 4000K
EAN	3701663704690
Marque	Light & Contract
Gamme	GAMME ESSENTIEL +
Description 1	<p>lirage de qualité, confortable et agréable. De plus, son indice de protection IP20 et sa résistance aux chocs IK07 en font un choix idéal pour les espaces intérieurs. La suspension profil linéaire Halimaled est également disponible en version DALI, offrant ainsi une plus grande flexibilité en matière de contrôle de l'éclairage. Grâce à ses dimensions de 63 mm x 78 mm x 1200 mm, elle s'adapte facilement à tous les espaces. Avec son design élégant et sa performance lumineuse exceptionnelle, la suspension profil linéaire Halimaled est un choix idéal pour les professionnels de l'éclairage tels que les électriciens, les architectes ou les installateurs professionnels. Elle apportera une touche d'élégance et de fonctionnalité à tous les projets d'éclairage intérieur.</p>

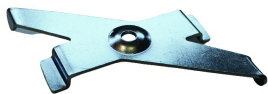
+ Fiche technique

VUE DE DÉTAIL DU PRODUIT

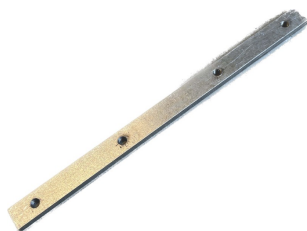


ACCESSOIRES EN OPTIONS

- 316131 - HALIMALED - PAIRE DE CLIPS DE FIXATION PLAFOND



- 316909 - HALIMALED- JONCTION LINEAIRE ENTRE 2 MODULES + VIS POINTEAUX



- 316129 - HALIMALED - BOITIER DE CONNEXION DE PLAFOND GRIS ou BLANC

