

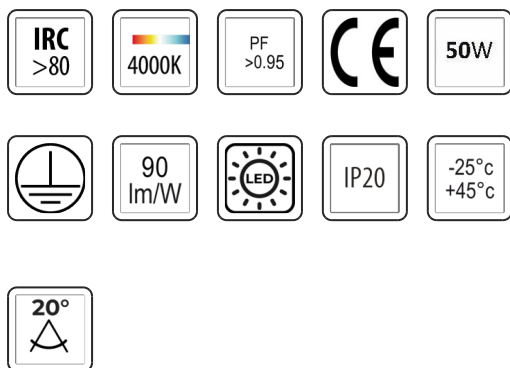
ALEXIA ASYM

ALEXIA ASYM-
SUSPENSION
ORIENTABLE 50W
1.20M SUR TIGES
TELESCOPIQUES

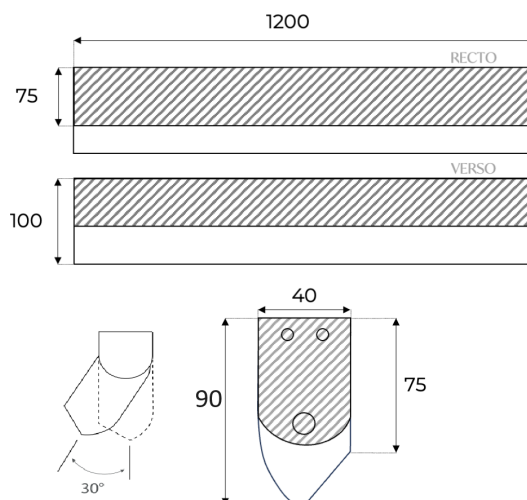
506037 - 31/4000

Alexia Asym est un luminaire blanc mat suspendu asymétrique orientable en aluminium laqué. Il est idéal pour l'éclairage des tableaux ou des présentoirs. Il est équipé d'une série de LED et d'un ensemble de lentilles qui assurent une excellente maîtrise du flux lumineux et du confort visuel. Il est livré avec un kit de suspension télescopique réglable entre 25 et 50 cm de hauteur, ce qui permet de l'adapter facilement à différentes configurations. Sa conception asymétrique et orientable lui permet d'offrir un éclairage homogène très élevé, tout en garantissant un excellent confort visuel. Alexia Asym est fabriqué en aluminium laqué avec un diffuseur en polycarbonate qui assure une diffusion de la lumière optimale. La version sur rail 3 allumages est également disponible sur demande pour des projets spécifiques.

CARACTÉRISTIQUES TECHNIQUES PRINCIPALES



Réf. 506037/31/4000 ALEXIA ASYM



Fiche technique

CARACTERISTIQUES

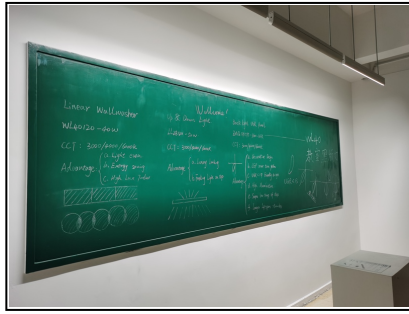
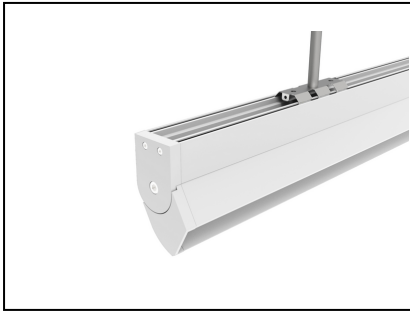
+ TECHNIQUES DÉTAILLÉES

| | |
|-------------------------------------|---|
| Info matériaux et détails produits | Couleur Produit : Blanc mat |
| | Matériau diffuseur : Polycarbonate |
| | Matériau produit : Aluminium |
| Données électriques et énergétiques | Classe électrique : 1 |
| | Efficacité lumineuse (Lumen/ watt) : 90 lm/W |
| | Flux lumineux : 4500 lm |
| | Flux lumineux sortant : 4500 lm |
| | Puissance source : 50W |
| | Tension : 220-240VAC |
| Type de source | Type de source principale : LED |
| Cotes produit | Dimension hors tout : 1195 mm x 40 mm x 90 mm |
| Information IP et résistance | Indice de protection : IP20 |
| | Température de fonctionnement : -25°C +45°C |
| Données photométriques | Angle d'éclairement : 20° |

| | |
|--|---|
| Informations technique LED | Durée de vie et maintien du flux : L80B20 pour 50.000h |
| | Indice de rendu des couleurs (IRC) : >80 |
| | Marque LED : JINGRUI |
| | Risque photobiologique : 0 |
| | Température de lumière : 4000K |
| Informations alimentation et driver | Courant sortie driver : 1300mA CC |
| | Marque driver : Lifud |
| | Power Factor : >0,95 |
| | Tension sortie driver : DC33-42V |
| Garantie | Garantie : 5 ans |
| Variantes disponibles | Angles d'éclairéments disponibles : 20° |
| | Lumens selon température de lumière : 4000K : 4500 lm |
| | Températures de lumière disponibles : 4000K uniquement |
| EAN | 3701663704409 |
| Marque | Light & Contract |
| Gamme | GAMME ESSENTIELS |

+ Fiche technique

VUE DE DÉTAIL DU PRODUIT



ACCESSOIRES INCLUS

- Kit de suspension télescopique réglable 10mX0.25m