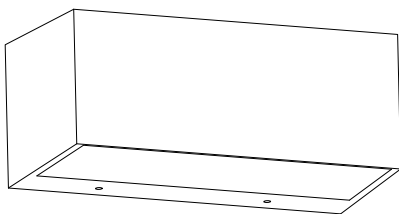
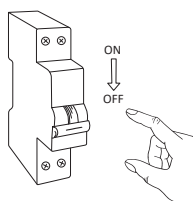


GALIA
540175

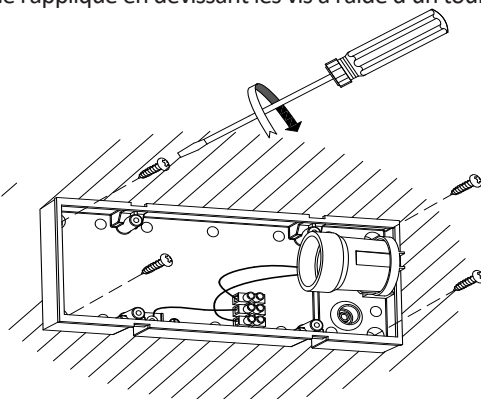


Référence	Dimension	Puissance	Alimentation
540175	220x110x90 mm	Max 60W	220-240V AC

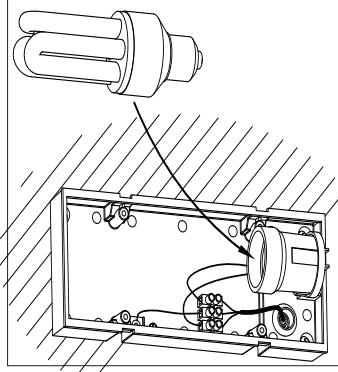
1. Couper l'alimentation électrique.



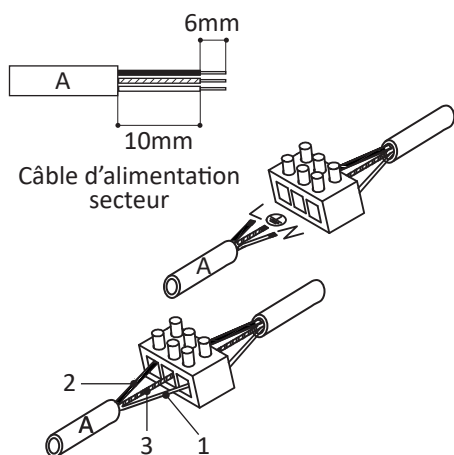
2. Fixez l'arrière de la patère de l'applique au mur et retirez la partie avant de l'applique en dévissant les vis à l'aide d'un tournevis.



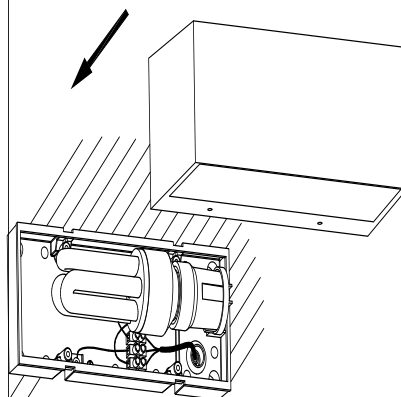
Equiper l'applique d'une lampe E27 non fournie.



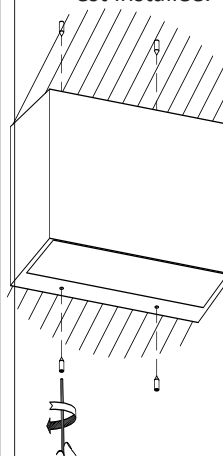
4. Effectuer correctement les branchements.



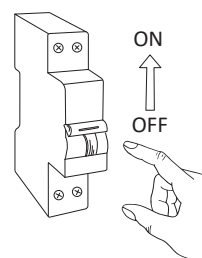
5. Remettre la partie avant de l'applique en vissant les deux vis à l'aide d'un tournevis.



6. L'applique est installée.



7. Remettre l'alimentation électrique.



GARANTIE

Ce produit est garanti pour une période de 2 ans à compter de la date d'achat. La garantie n'est pas valable dans le cas d'une utilisation ou d'une installation incorrectes. Si le produit est défectueux durant la période de garantie, il sera remplacé gratuitement, sous réserve d'une installation correcte et du retour du produit défectueux. Le fournisseur n'est pas responsable d'éventuels coûts associés au remplacement du produit.



INSTRUCTIONS DE SECURITE

1. Couper toute alimentation avant toute installation ou toute opération de maintenance.
2. L'installation doit être faite par une personne abilitée et ayant les bonnes pratiques électriques, en accord avec les réglementations de câblage nationales.
3. Brancher ce luminaire en fonction de la tension et des fréquences mentionnées sur l'étiquette.
4. Si le câble flexible de ce luminaire est endommagé, il devra être remplacé exclusivement par le fabricant, son service technique ou une personne de qualification équivalente dans le but d'éviter tout risque.
5. La source lumineuse de ce luminaire n'est pas remplaçable. Quand la source lumineuse arrive en fin de vie, il faudra remplacer le luminaire en entier.