

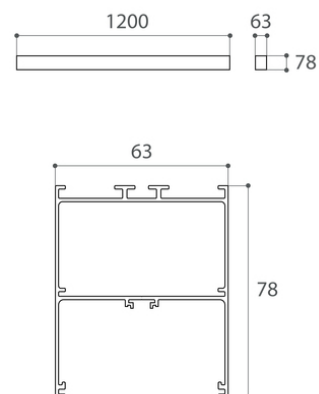
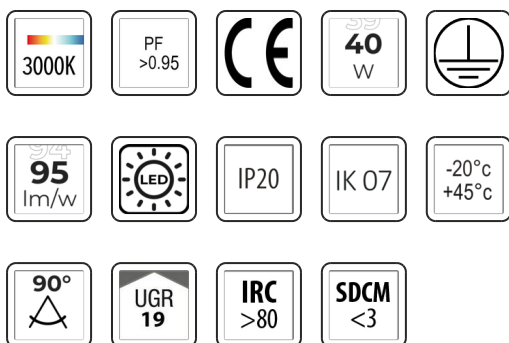
## HALIMALED DALI

HALIMALED -  
SUSPENSION PROFIL  
6378 UGR19 40W  
1.20M DALI

**506020 DALI - 41/3000**

La suspension profil linéaire équipée Halimaled DALI est un produit de qualité proposé par Light & Contract. Ce profilé en aluminium anodisé de haute pureté est conçu pour être monté en suspension, offrant ainsi une diffusion de la lumière directe. Il est équipé d'un diffuseur microprismatique pour une meilleure répartition de la lumière. Destiné à une utilisation en intérieur, ce luminaire est idéal pour les électriciens, les architectes ou tout professionnel spécialisé dans l'installation de matériel lumineux chez leurs clients. Fonctionnant selon le protocole DALI uniquement, il garantit une performance optimale et une grande fiabilité. Avec une puissance de 40W et un flux lumineux de 4170 lm, ce luminaire offre un rendement lumineux de 95 lm/W, assurant ainsi une luminosité efficace et économe en énergie. La tension d'alimentation est de 220-240VAC et il est classé en classe électrique 1. Avec des dimensions de 63 mm x 78 mm x 1200 mm, ce luminaire

### CARACTÉRISTIQUES TECHNIQUES PRINCIPALES



# Fiche technique

## CARACTERISTIQUES

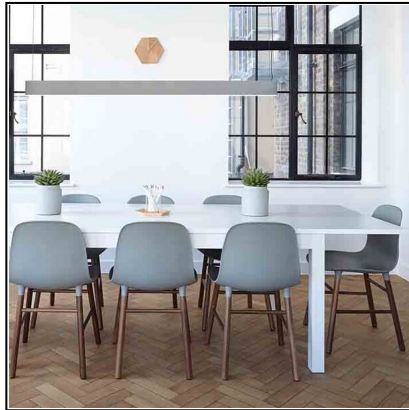
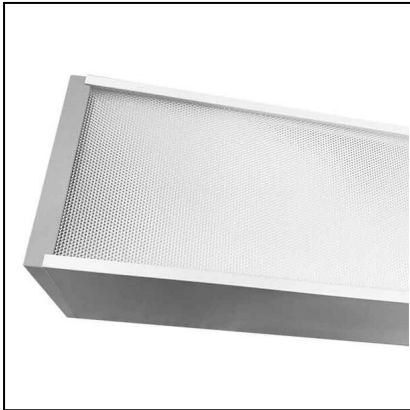
## TECHNIQUES DÉTAILLÉES

|                                     |   |
|-------------------------------------|---|
| Info matériaux et détails produits  | Couleur Produit : Gris aluminium              |
|                                     | Matériau produit : Aluminium                  |
|                                     | Type de câble préconisé pour le câblage : PVC |
| Données électriques et énergétiques | Classe énergétique : E                        |
|                                     | Classe électrique : 1                         |
|                                     | Efficacité lumineuse (Lumen/ watt) : 95 lm/W  |
|                                     | Flux lumineux : 4170 lm                       |
|                                     | Puissance source : 40W                        |
|                                     | Tension : 220-240VAC                          |
| Type de source                      | Type de source principale : LED               |
| Cotes produit                       | Dimension hors tout : 63 mm x 78 mm x 1200 mm |
| Information IP et résistance        | Indice de résistance aux chocs : IK07         |
|                                     | Indice de protection : IP20                   |
|                                     | Température de fonctionnement : -20°C +45°C   |
| Données photométriques              | Angle d'éclairage : 90°                       |
|                                     | UGR : 19                                      |

|  |   |
|--|---|
| <b>Informations technique<br/>LED</b>          | <b>Durée de vie et maintien du flux</b> : L80B20 pour 50.000h   |
|  | <b>Indice de rendu des couleurs (IRC)</b> : >80   |
|  | <b>Mac Adam (SDMC)</b> : 3  |
|  | <b>Marque LED</b> : San'an  |
|  | <b>Risque photobiologique</b> : 0   |
|  | <b>Température de lumière</b> : 3000K   |
| <b>Informations alimentation<br/>et driver</b> | <b>Marque driver</b> : Boke   |
|  | <b>Power Factor</b> : >0,95   |
| <b>Garantie</b>                                | <b>Garantie</b> : 5 ans   |
| <b>Variantes disponibles</b>                   | <b>Angles d'éclairéments disponibles</b> : 90°  |
|  | <b>Lumens selon température de lumière</b> : 3000K : 4170 lm / 4000K : 4440 lm  |
|  | <b>Températures de lumière disponibles</b> : 3000K ou 4000K   |
| <b>EAN</b>                                     | 3701663704584   |
| <b>Marque</b>                                  | Light & Contract  |
| <b>Description 1</b>                           | s'intègre facilement dans différents espaces. Il dispose d'un indice de protection IP20, le rendant adapté à une utilisation en intérieur. De plus, il offre une résistance aux chocs de classe IK07. Avec un angle d'éclairage de 90°, ce luminaire offre une diffusion homogène de la lumière. Son indice UGR de 19 garantit un éclairage confortable et sans éblouissement. De plus, il offre un rendu des couleurs de plus de 80, assurant une reproduction fidèle des couleurs. La température de lumière de 3000K offre une lumière chaude et agréable, idéale pour créer une atmosphère chaleureuse dans n'importe quel espace intérieur. En conclusion, la suspension profil linéaire équipée Halimaled DALI de Light & Contract est un choix idéal pour les professionnels à la recherche d'un luminaire de qualité, offrant une diffusion de lumière directe et une performance énergétique optimale. |
| <b>Gamme</b>                                   | GAMME ESSENTIEL +   |

# + Fiche technique

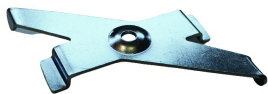
## VUE DE DÉTAIL DU PRODUIT



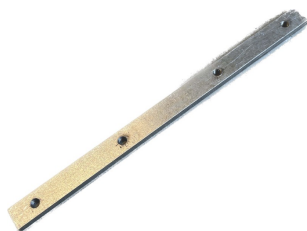
## ACCESSOIRES EN OPTIONS

---

- 316131 - HALIMALED - PAIRE DE CLIPS DE FIXATION PLAFOND



- 316909 - HALIMALED- JONCTION LINEAIRE ENTRE 2 MODULES + VIS POINTEAUX



- 316129 - HALIMALED - BOITIER DE CONNEXION DE PLAFOND GRIS ou BLANC

