

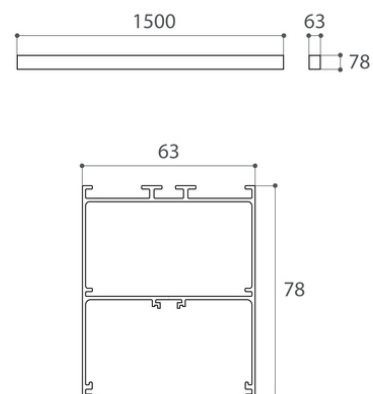
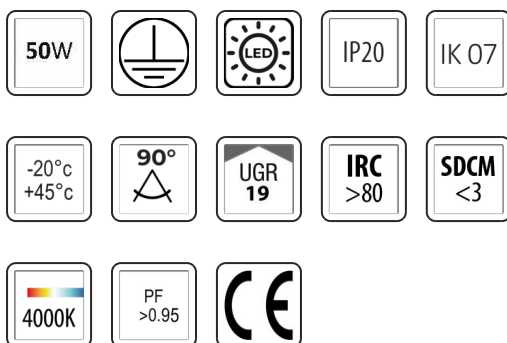
HALIMALED DALI

HALIMALED -
SUSPENSION PROFIL
6378 UGR19 50W
1.50M DALI

506021 DALI - 41/4000

La suspension profil linéaire équipée Halimaled DALI est un produit de haute qualité proposé par Light & Contract. Ce profilé en aluminium anodisé de haute pureté est conçu pour être suspendu et offre une diffusion de la lumière directe. Il est équipé d'un diffuseur microprismatique pour une répartition uniforme de la lumière. Ce luminaire fonctionne uniquement avec le protocole DALI, ce qui le rend idéal pour les installations professionnelles. Pour une variation de l'éclairage avec un bouton poussoir, il est recommandé d'utiliser une interface BP/DALI. Fabriqué en aluminium, ce produit est résistant et durable. Sa couleur gris aluminium lui confère un aspect moderne et élégant. Avec une puissance de 50W, il offre un flux lumineux de 5550 lm, ce qui lui permet d'éclairer efficacement n'importe quel espace intérieur. Doté d'une classe électrique 1, ce luminaire est conforme aux normes de sécurité. Il dispose d'un angle d'éclairage de 90°, d'un indice d

CARACTÉRISTIQUES TECHNIQUES PRINCIPALES



Fiche technique

CARACTERISTIQUES

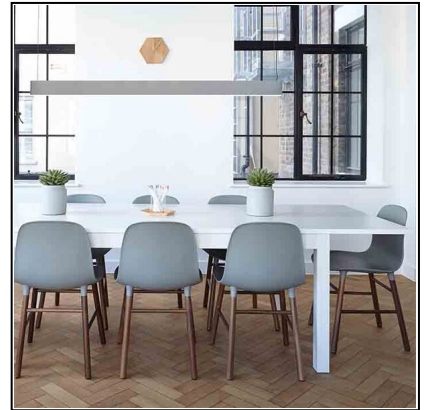
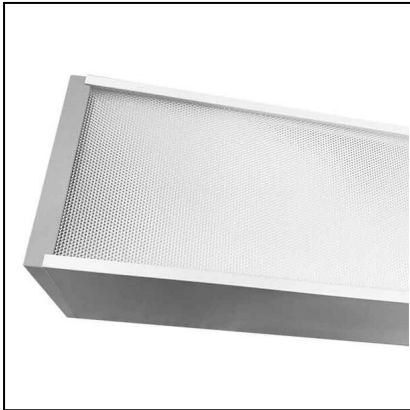
TECHNIQUES DÉTAILLÉES

Info matériaux et détails produits	Couleur Produit : Gris aluminium
	Matériau produit : Aluminium
	Type de câble préconisé pour le câblage : PVC
Données électriques et énergétiques	Classe électrique : 1
	Efficacité lumineuse (Lumen/ watt) : 100 lm/W
	Flux lumineux : 5550 lm
	Puissance source : 50W
	Tension : 220-240VAC
Type de source	Type de source principale : LED
Cotes produit	Dimension hors tout : 63 mm x 78 mm x 1500 mm
Information IP et résistance	Indice de résistance aux chocs : IK07
	Indice de protection : IP20
	Température de fonctionnement : -20°C +45°C
Données photométriques	Angle d'éclairage : 90°
	UGR : 19

Informations technique LED	Durée de vie et maintien du flux : L80B20 pour 50.000h
	Indice de rendu des couleurs (IRC) : >80
	Mac Adam (SDMC) : 3
	Marque LED : San'an
	Risque photobiologique : 0
	Température de lumière : 4000K
Informations alimentation et driver	Marque driver : Boke
	Power Factor : >0,95
Garantie	Garantie : 5 ans
Variantes disponibles	Angles d'éclairéments disponibles : 90°
	Lumens selon température de lumière : 3000K : 5220 lm / 4000K : 5550 lm
	Températures de lumière disponibles : 3000K ou 4000K
EAN	3701663704539
Marque	Light & Contract
Description 1	e protection IP20 et d'un indice de résistance aux chocs IK07. Avec un rendement lumineux de 100 lm/W et un indice de rendu des couleurs supérieur à 80, la suspension profil linéaire équipée Halimalled DALI offre un éclairage de qualité et agréable pour les yeux. Sa température de lumière de 4000K est parfaite pour créer une ambiance lumineuse neutre et confortable. Light & Contract vous propose un produit fiable et performant qui répondra aux besoins des professionnels de l'éclairage. Optez pour la suspension profil linéaire équipée Halimalled DALI pour illuminer vos espaces intérieurs avec style et efficacité.
Gamme	GAMME ESSENTIEL +

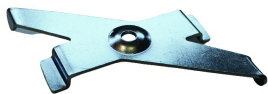
+ Fiche technique

VUE DE DÉTAIL DU PRODUIT

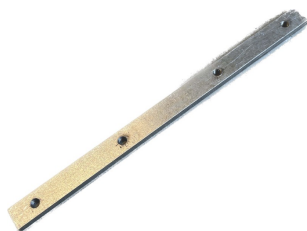


ACCESSOIRES EN OPTIONS

- 316131 - HALIMALED - PAIRE DE CLIPS DE FIXATION PLAFOND



- 316909 - HALIMALED- JONCTION LINEAIRE ENTRE 2 MODULES + VIS POINTEAUX



- 316129 - HALIMALED - BOITIER DE CONNEXION DE PLAFOND GRIS ou BLANC

